



DET HANDLER OM MÆLKEYDELSE

Gunner Sørensen, HusdyrInnovation

Svinekongres 2017
Onsdag den 25. oktober



KENDER DU KULDTILVÆKSTEN I DIN BESÆTNING?

Simpel metode:

Læg dine søer ud med 14-15 grise og vej grisene.

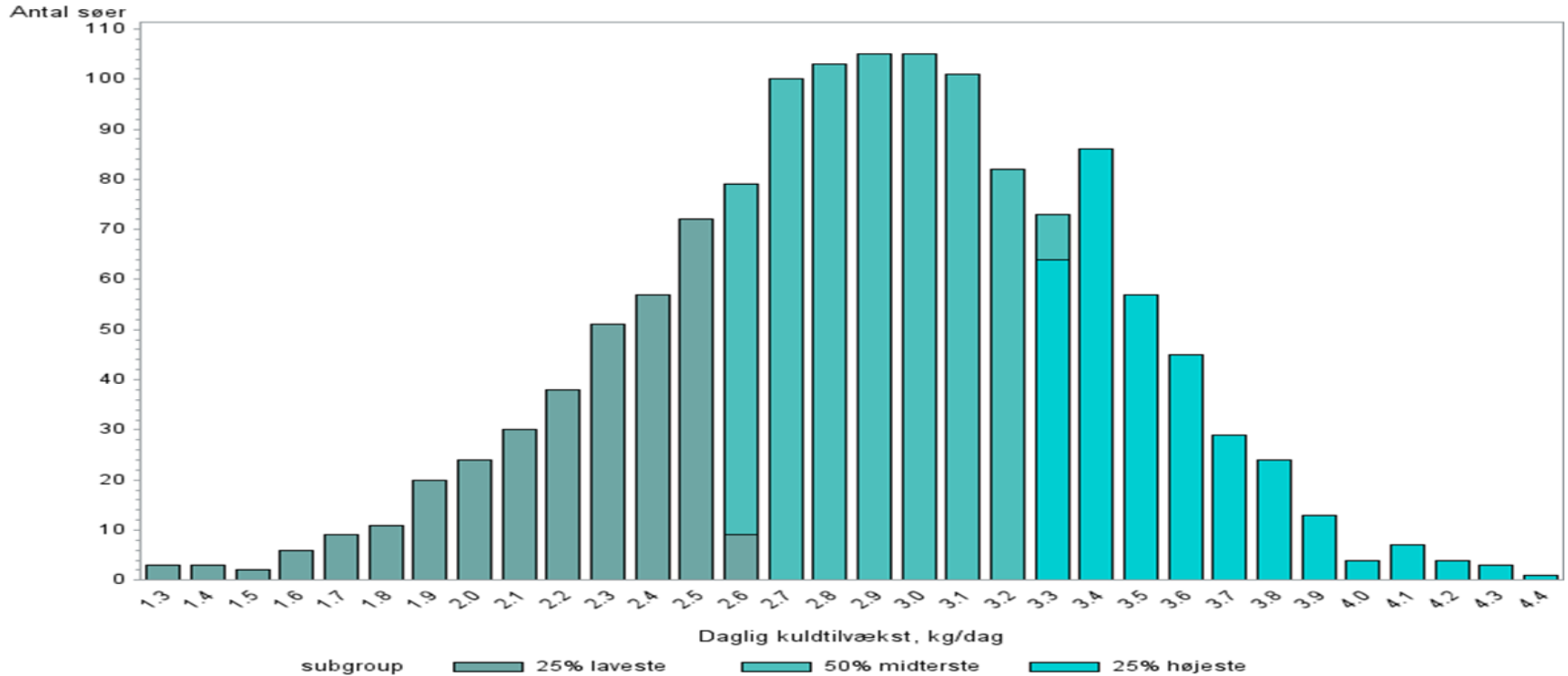
Formel:

$$\frac{\text{Kuldvægt ved fravænning} + \text{vægt af døde/fracflyttede} - \text{kuldvægt ved fødsel}}{\text{Antal diegivningsdage}}$$

$$\frac{86 \text{ kg} + (2 + 5 = 7 \text{ kg}) - 20 \text{ kg}}{26 \text{ dage}} \quad \text{I alt 2,8 kg tilvækst pr. dag}$$

4 kg somælk giver 1 kg kuldtilvækst

DAGLIG KULDTILVÆKST - 1.080 KULD FRA SYV BESÆTNINGER



DET SKAL I HØRE OM...

Forudsætninger for en høj mælkeydelse:

- Soen i form til faring
- Soens behov for næringsstoffer
- Fodertildeling
- Velfungerede yver
- Farestien
- Pattegrisene

SOEN I FORM TIL FARING

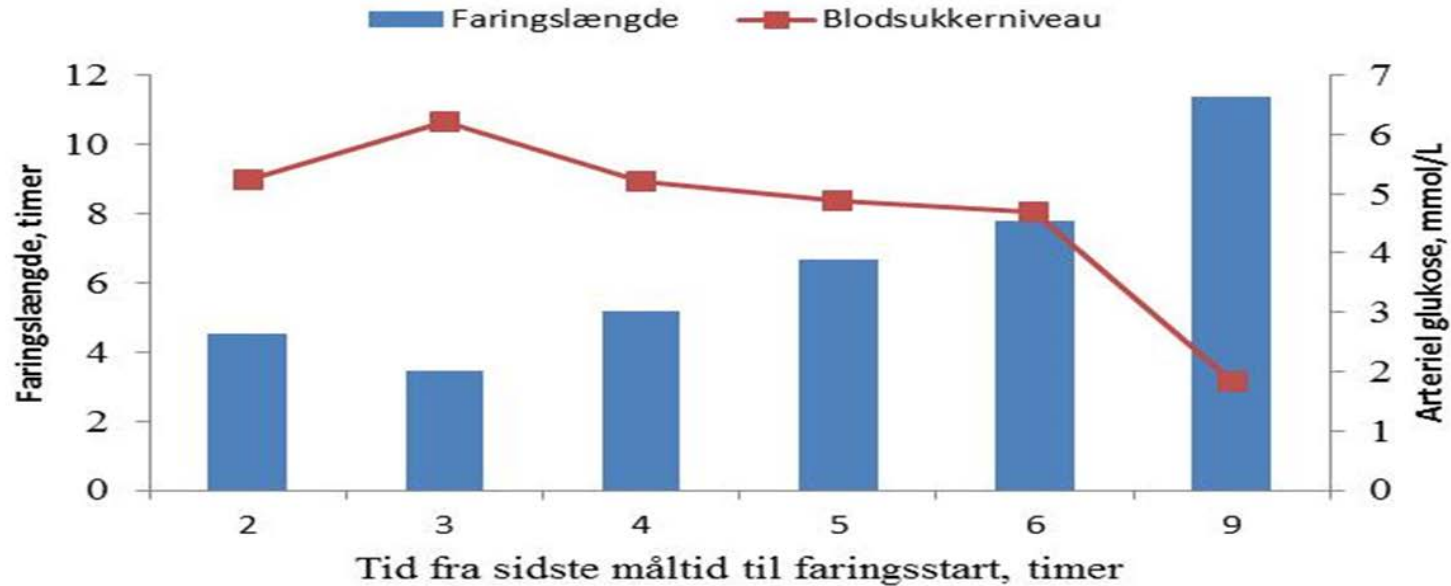
Huldstyring i drægtighedsstalden – rygspæktykkelse ved faring

- Mellem **16 og 22 mm** giver den bedste kuldtilvækst
- Mellem **16 og 19 mm** giver den bedste foderøkonomi

Indsæt søerne i farestalden mindst tre dage før faring i en ren, udtørret faresti og giv dem cirka 3 FEso pr. dag i perioden omkring faring

Tre daglige fodringer og den sidste fodring gives omkring kl. 20.00

SIDSTE FODRING FØR FARING



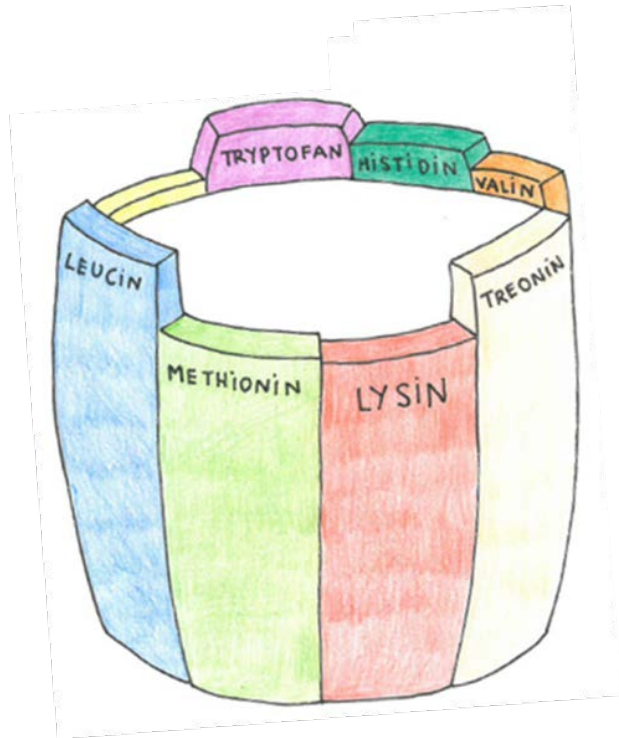
Peter Theil, Aarhus Universitet

DØDFØDTE GRISE

– TIMER FRA SIDSTE FODRING

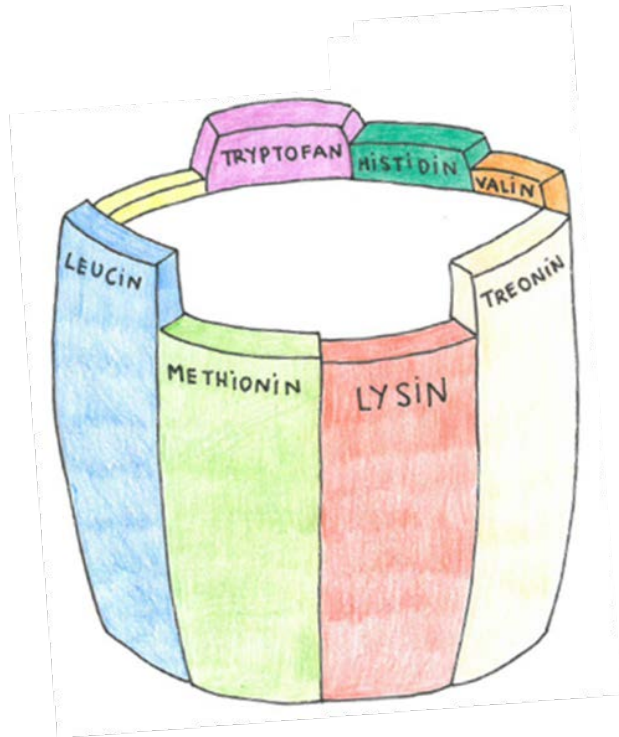
- Søerne begyndte at fare:
 - mindre end 6 timer efter fodring: 4,1% dødfødte grise
 - mere end 6 timer efter fodring: 8,2% dødfødte grise

SEGES SVINEPRODUKTIONS NORMER FOR PROTEIN OG AMINOSYRER



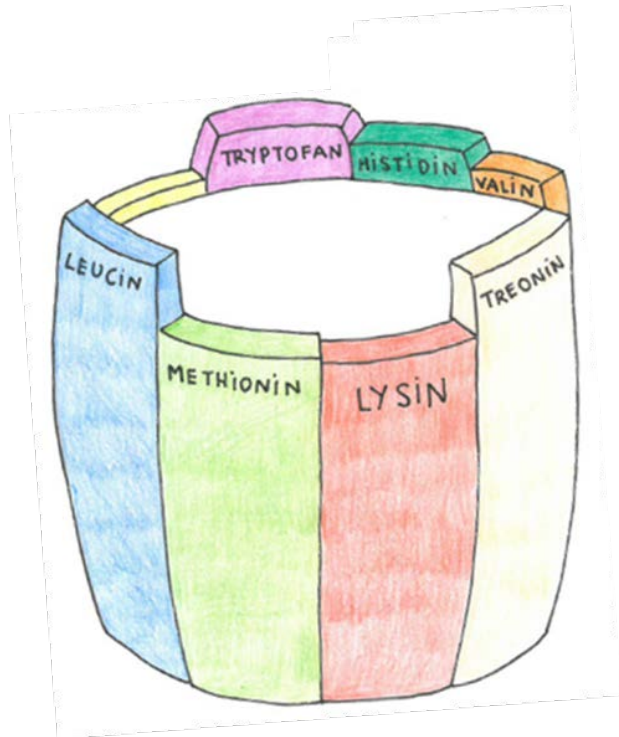
Fordøjeligt	Norm 2015		
Protein pr. FEso	125 g		
Lysin pr FEso	7,7 g		
Methionin pr. FEso	2,46 g		
Valin pr. FEso	5,85 g		

SEGES SVINEPRODUKTIONS NORMER FOR PROTEIN OG AMINOSYRER



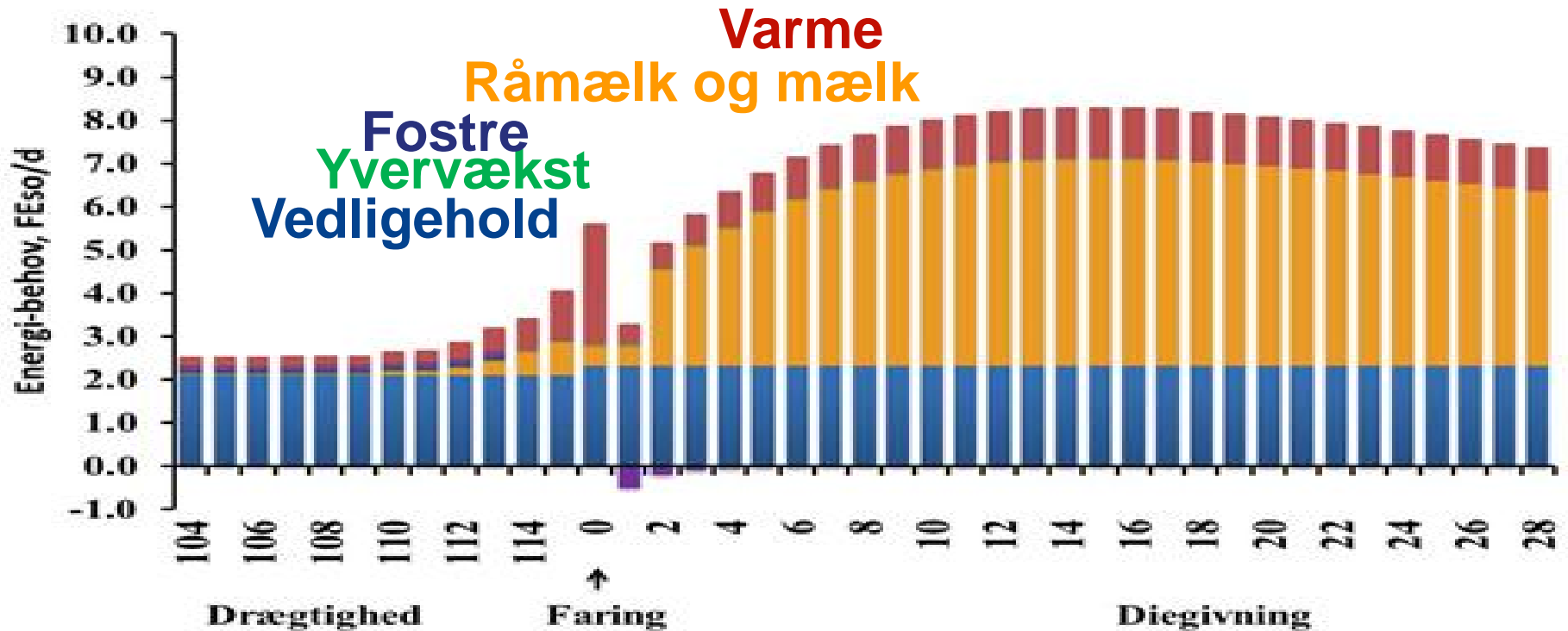
Fordøjeligt	Norm 2015	Anbefaling 2016	
Protein pr. FEso	125 g	120 g	
Lysin pr FEso	7,7 g	7,7 g	
Methionin pr. FEso	2,46 g	2,46 g	
Valin pr. FEso	5,85 g	5,4 g	

SEGES SVINEPRODUKTIONS NORMER FOR PROTEIN OG AMINOSYRER



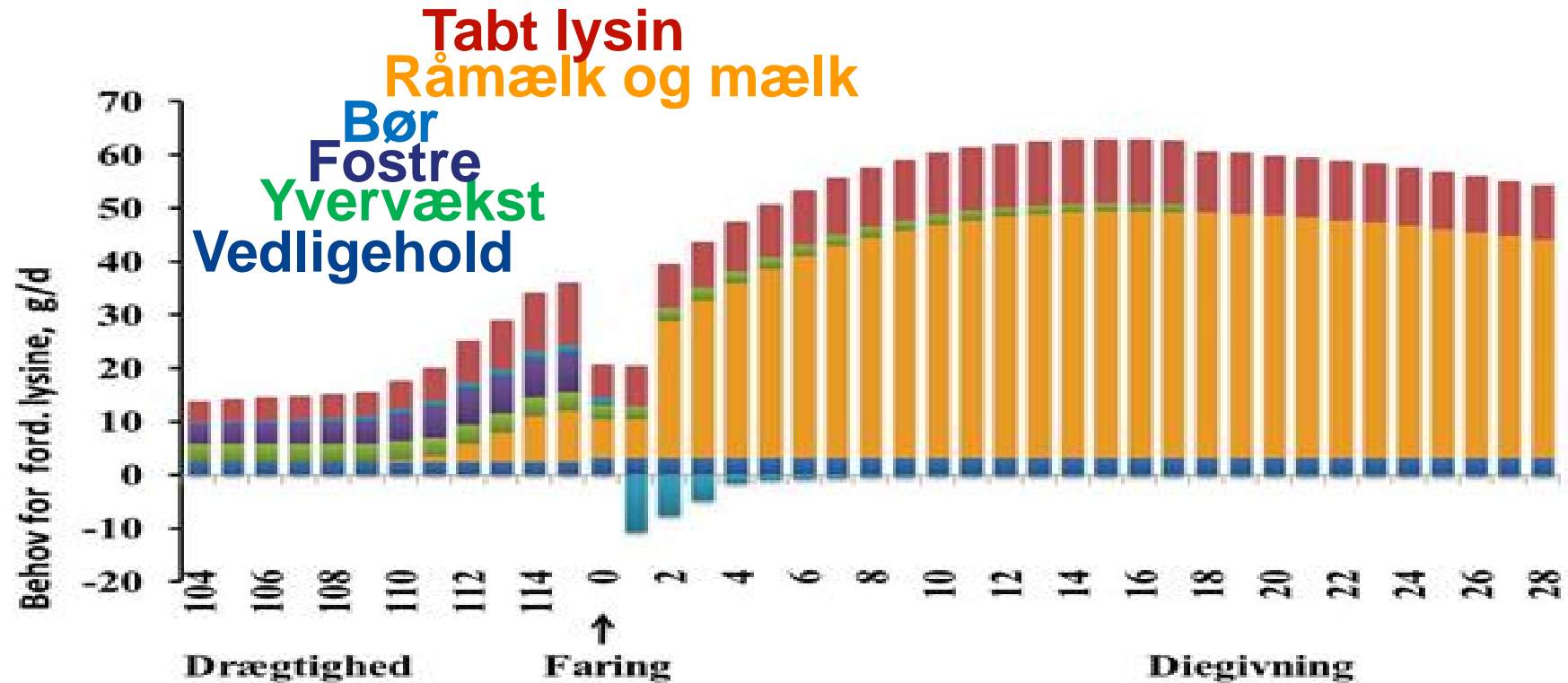
Fordøjeligt	Norm 2015	Anbefaling 2016	Norm 2017
Protein pr. FEso	125 g	120 g	118 g
Lysin pr FEso	7,7 g	7,7 g	7,7 g
Methionin pr. FEso	2,46 g	2,46 g	2,4 g
Valin pr. FEso	5,85 g	5,4 g	5,3 g

SØERS DAGLIGE BEHOV FOR ENERGI TIL



Peter Theil, Aarhus Universitet

SØERS DAGLIGE BEHOV FOR LYSIN TIL



Peter Theil, Aarhus Universitet

DEN STORE UDFORDRING VED FODRING

- A. Drægtige søer har et begrænset behov for energi og protein, derfor fodres restriktivt – ofte med fiberrigt foder
- B. Diegivende søer har et stort behov for energi og protein til mælkeproduktion, derfor fodres den tæt på ædelyst med en proteinrig blanding

Hvordan kommer vi problemfrit fra A til B?

SOFOEDER INDEHOLDER FIBRE

Fiberrigt foder reducerer antal dødfødte grise pr. kuld

Det anbefales, at søerne får 500-600 gram fibre om dagen. Dette opnås ved at tilsætte

- Diegivende: 3-5 % fiberråvarer
- Drægtige 6-10 % fiberråvarer

Roepiller er en god fiberkilde

- 3 % til diegivende og 6 % til drægtige



PROTEINFORSYNING OMKRING FARING ER AFPRØVET

To grupper i syv besætninger

Kontrol: Diegivningsfoder, der overholdte gældende normer

Forsøg: Foder, hvor den **daglige proteintildeling** var reduceret med **6-17 %** og den daglige **lysintildeling** var reduceret med **1-32 %** i perioden fra indsættelse i farestalden og frem til tre dage efter faring, derefter fik forsøgssøerne kontrolfoderet

HVAD ER DIARRÉ?

Grisen har ikke diarré



Grisen har diarré



Billede 1. Anvendt skala til vurdering af, om pattegrise havde eller ikke havde diarré.

HVAD HAR VI SET?

På baggrund af 1.351 fikserede kuld i syv besætninger kunne det konkluderes, at:

- en diegivningsblanding, der opfylder gældende norm for protein og aminosyrer kan **problemfrit bruges fra indsættelse i farestalden og frem til fravænning**
- protein- og lysinforsyning fra indsættelse i farestalden til tre dage efter faring påvirker ikke frekvensen af **pattegrisediarré, kuldtilvækst eller kuldstørrelse ved fravænning**
- **Læs mere i meddelelse nr. 1114**

HVAD HAR VI ERFARET I DE SYV BESÆTNINGER?

- Besætninger med en kuldtilvækst på over 2,8 kg pr. dag skal bruge en diegivningsblanding, som opfylder **normerne fra indsættelse til fravænning**
- Diarré blandt pattegrise skyldtes ofte **mælkemangel** og må tilskrives **management og sygdomspres**
- Besætningen, som havde **den gennemsnitlige højeste kuldtilvækst** på 3,15 kg pr. dag, havde også **den laveste diarréfrekvens** blandt pattegrise

EKSTRA FODER

Fodring på italiensk:



Et kg ekstra velsmagende foder fra to dage før faring til otte dage efter faring "sætter gang" i de bagerste patter, så de giver mere mælk og soen kan passe flere grise

- Hvede – 25 kr. pr årso
- Smågrisefoder – 55 kr. pr årso
- Blanding bestående af kagemix, fiskemel og roepiller - 65 kr. pr årso

EKSTRA FODER

Søernes mælkeydelse var høj, derfor burde de kvittere for ekstra næringsstoffer, men

- Der var ikke et entydigt billede – små plusser til hvede og smågrisefoder
- Soens krop er en effektiv buffer for mangel eller overforsyning af næringsstoffer
- Ekstra foder kan kun anbefales til søer med mere end 3 kg kuldtilvækst
- Læs mere i Erfaring nr. 1715

FODERSTRATEGI – HVAD VED VI OM DIEGIVENDE SØERS VÆGTÆNDRINGER?

Et vist væggtab er sandsynligvis godt
for mælkeydelsen

- væggtab op til 15 kg er ok

Store væggtab giver problemer

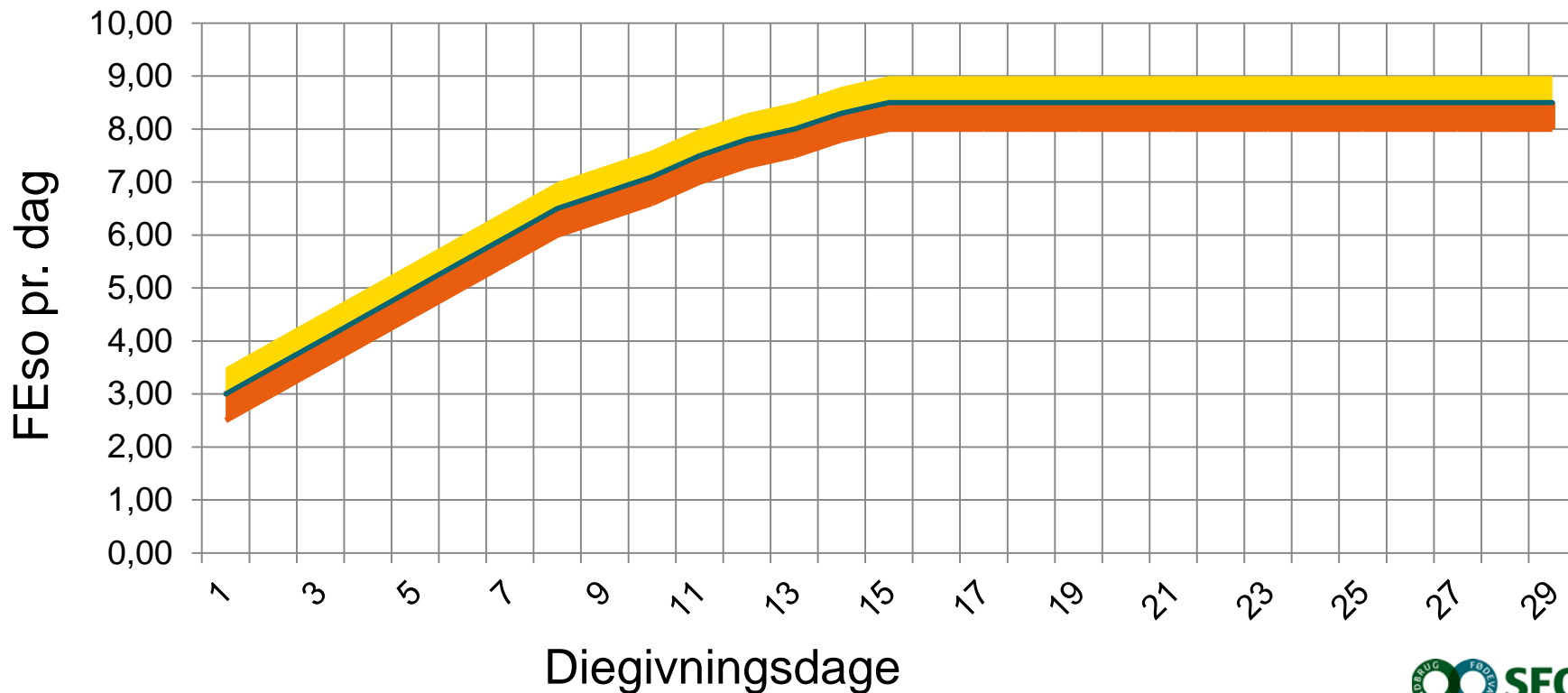
- Efterfølgende reproduktion påvirkes negativt

Tilvækst hos diegivende søer koster
mange penge



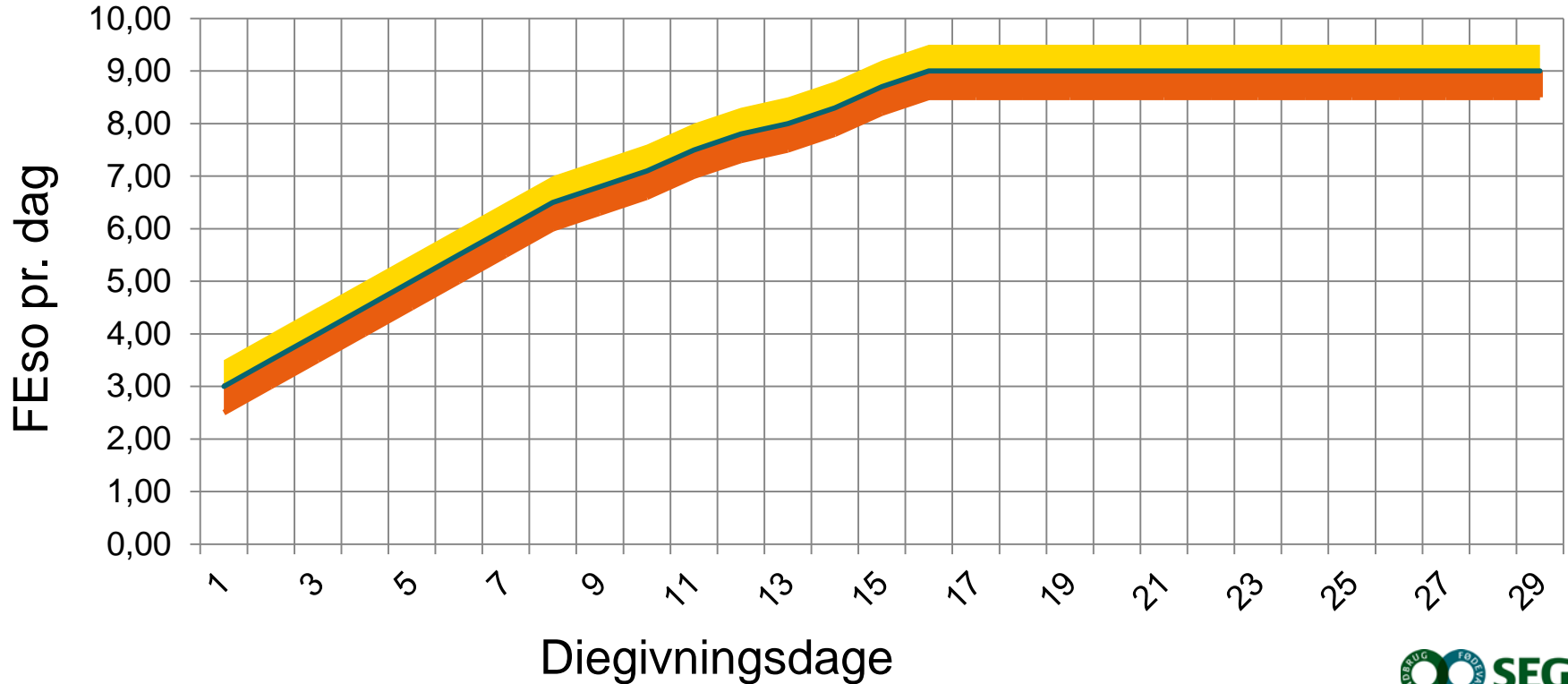
FODERKURVE TILPASSET KULDTILVÆKST

2,6 KG KULDTILVÆKST PR. DIEGIVNINGSDAG



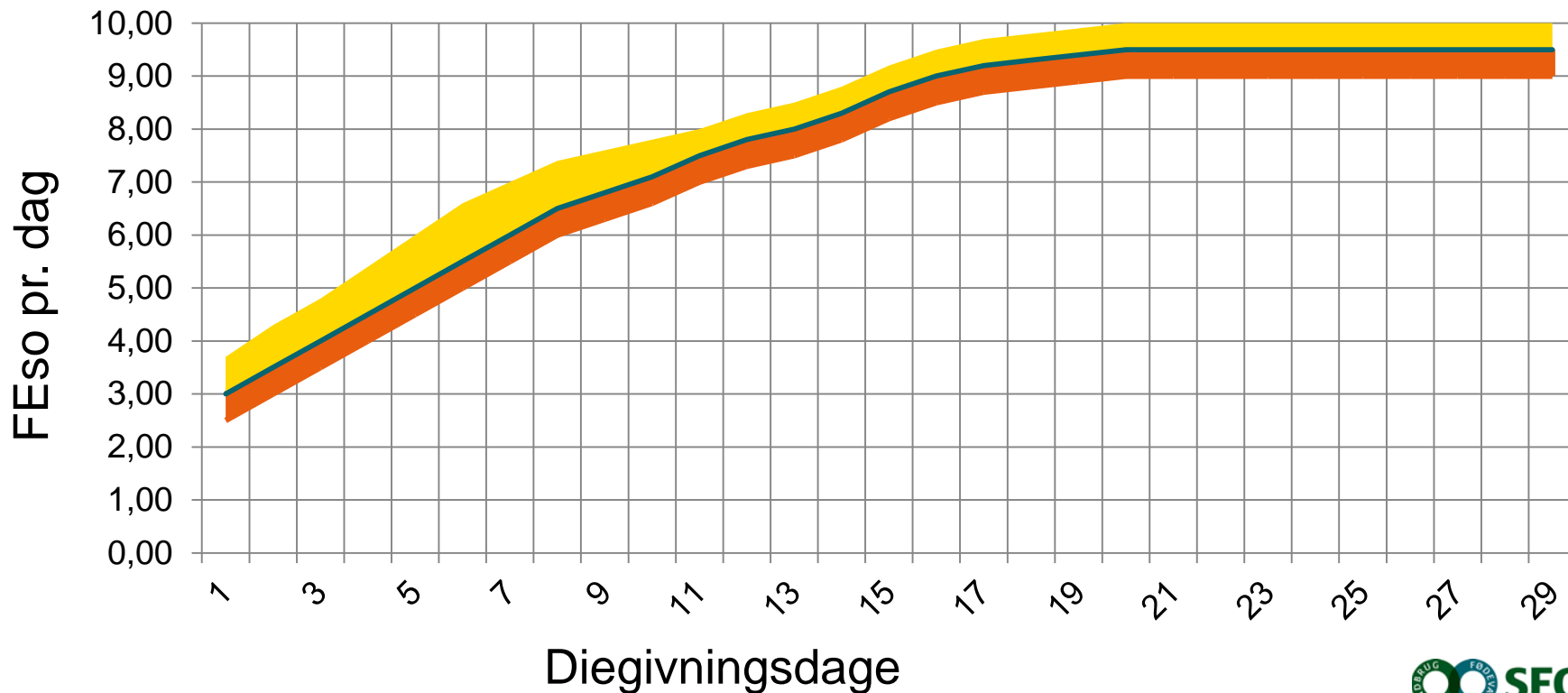
FODERKURVE TILPASSET KULDILVÆKST

2,9 KG KULDILVÆKST PR. DIEGIVNINGSDAG



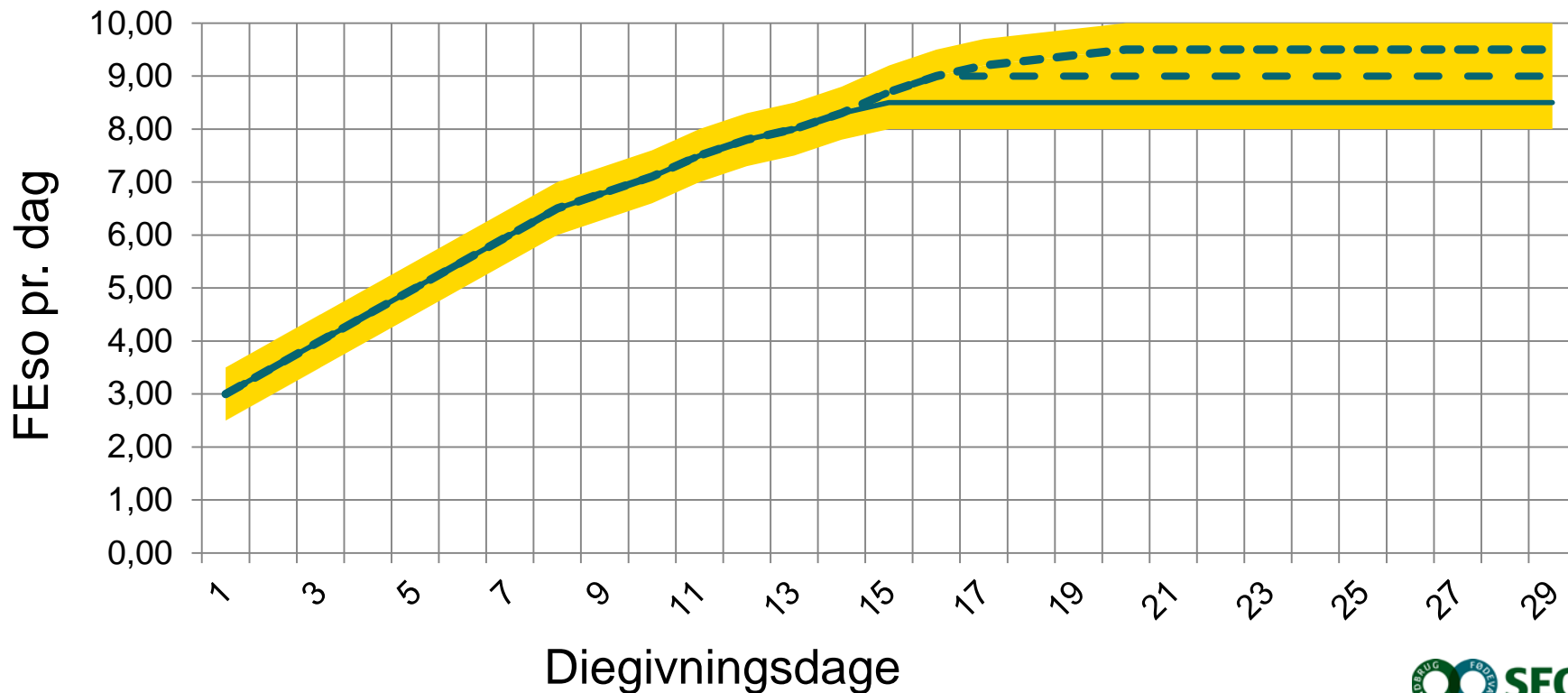
FODERKURVE TILPASSET KULDTILVÆKST

3,2 KG KULDTILVÆKST PR. DIEGIVNINGSDAG



FODERKURVE TILPASSET KULDILVÆKST

OPSUMMERENDE

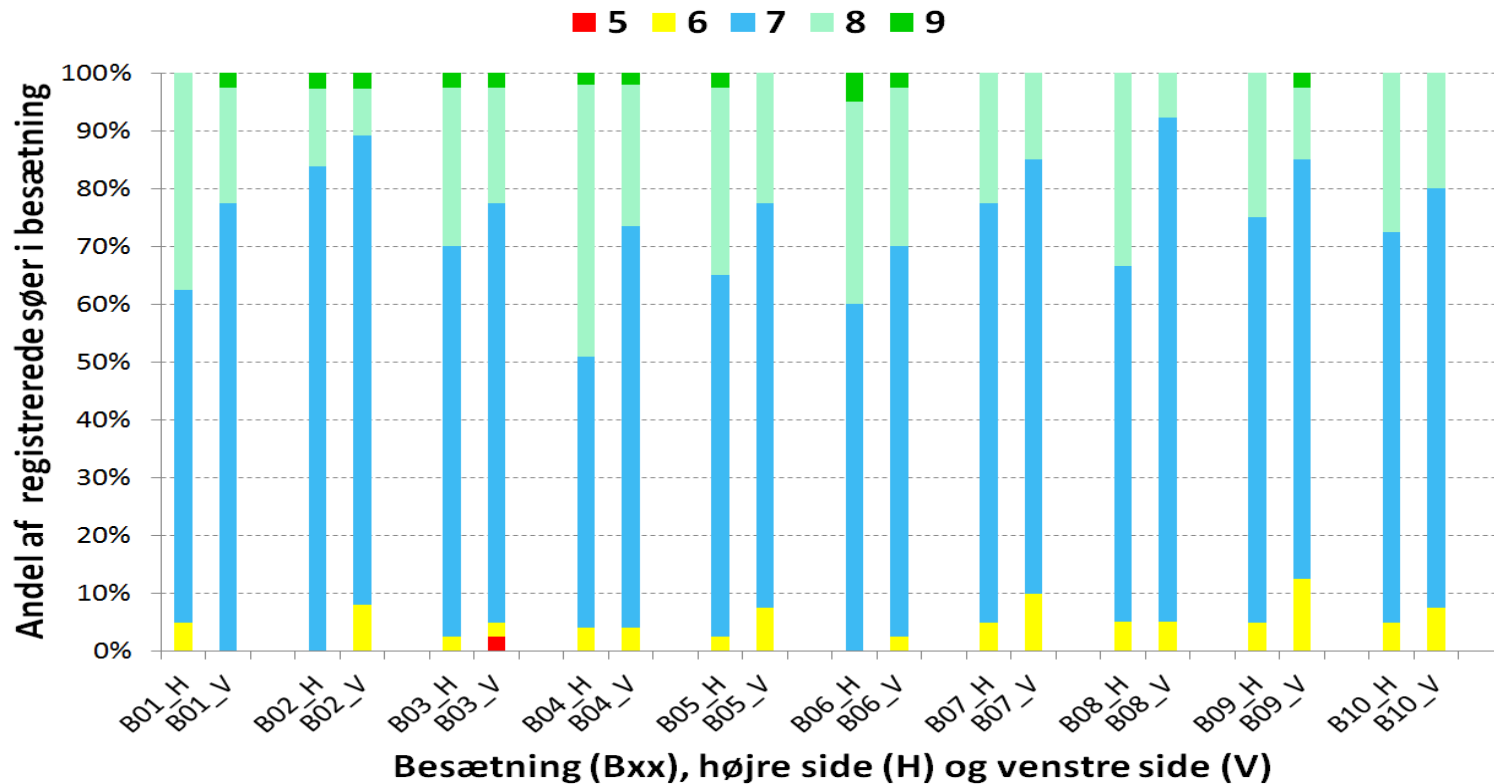


FUNGERER YVERET?

Antal brugbare pletter

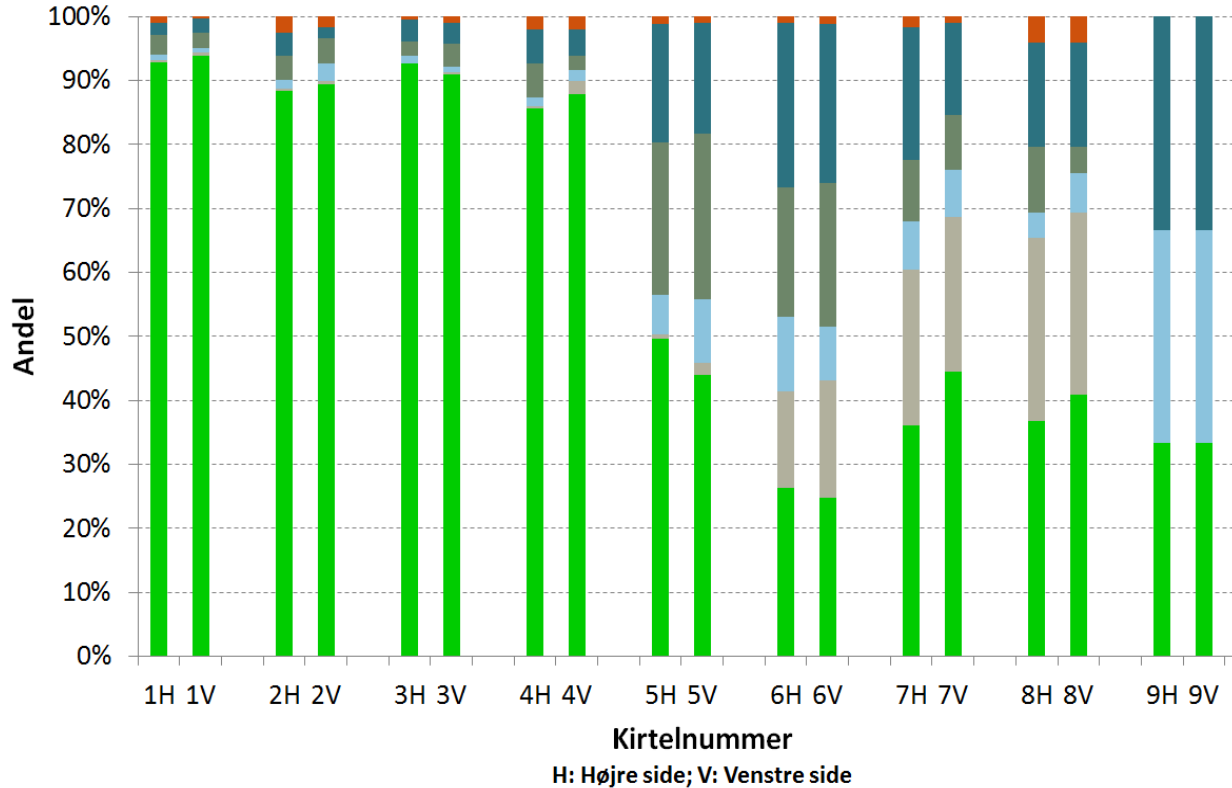


ANTAL PATTER I HVER RÆKKE

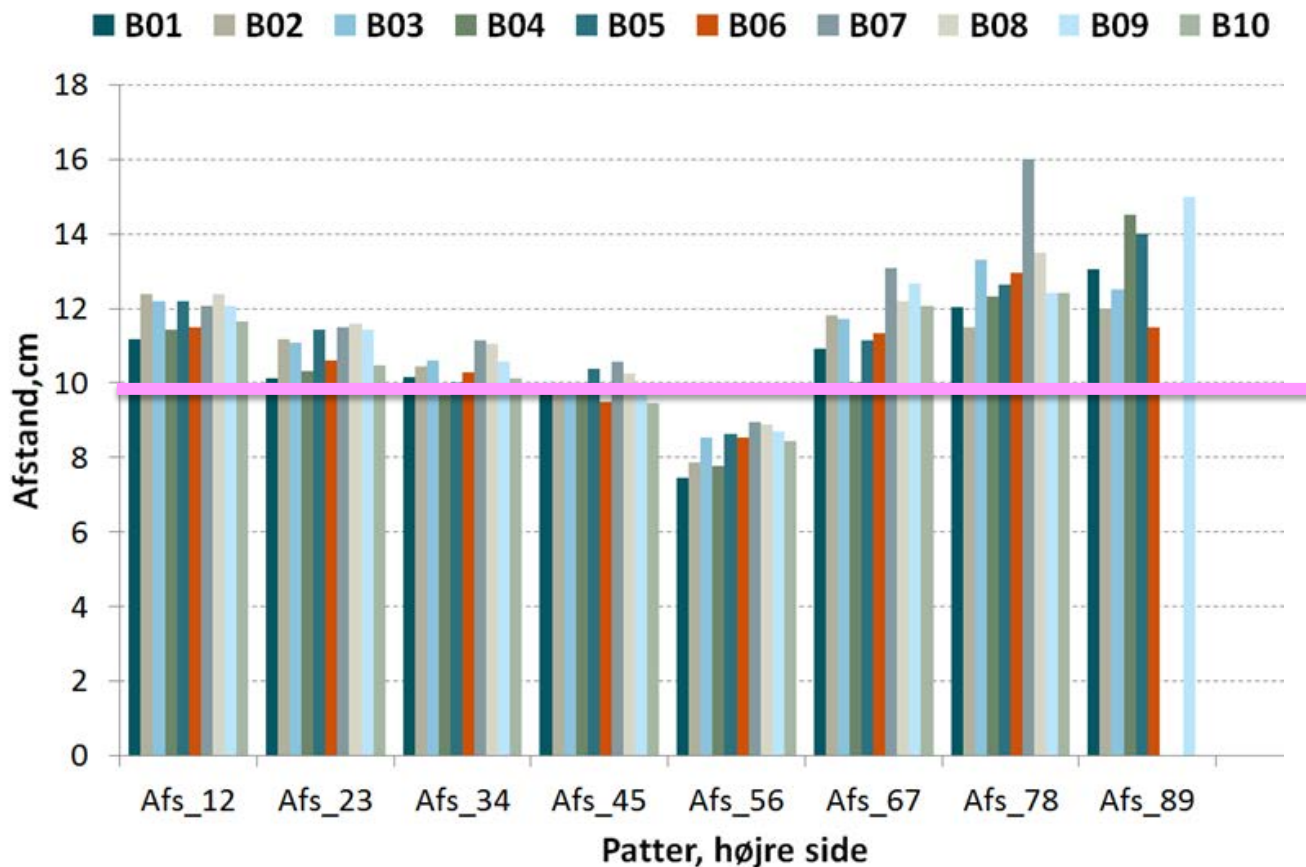


KIRTELSKORE

■ 1_Normal
 ■ 2_Ikke adskilt
 ■ 3_Mindre udviklet
 ■ 4_Lille kirtel
 ■ 5_Slap
 ■ 6_Andet



AFSTAND MELLEM PATTER (SKULDERBREDDE GRISE)



Bredde, cm
10-14 dage
pattegrise

*Notat
1727*

FUNGERER YVERET?

Antal brugbare pletter

Mærk på yveret – blødt

Kig på grisene

Hvordan ligger soen?

Temperatur – maks. 39 grader



ADGANG TIL YVERET



HAR GRISENE DET GODT !

- Se hvordan grisene ligger



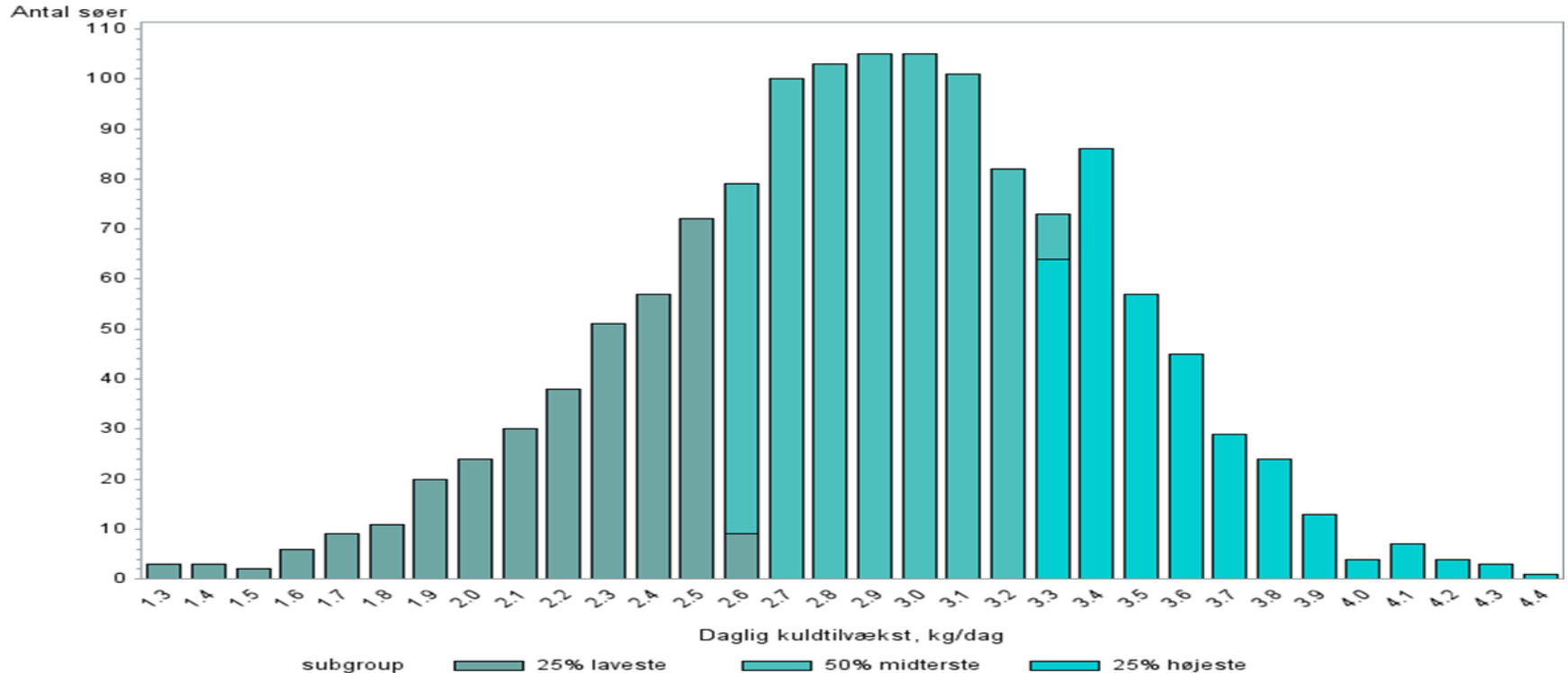
SÅDAN OPNÅS HØJ MÆLKEYDELSE

- Søernes huld ved indsættelse – mellem 16 og 22 mm
- Indsættelse tre dage før faring og brug diegivningsfoder
- Følg den vejledende foderkurve – se på kuldtilvæksten
- Check yveret og soen efter faring
- Plads til grisene (malkemaskinerne)
- Super grise - hygiejnen skal være i top i stien

FOKUS PÅ MÆLKEYDELSEN – HVAD GØR JEG?

Måler kuldtilvæksten

DAGLIG KULDTILVÆKST - 1.080 KULD FRA SYV BESÆTNINGER

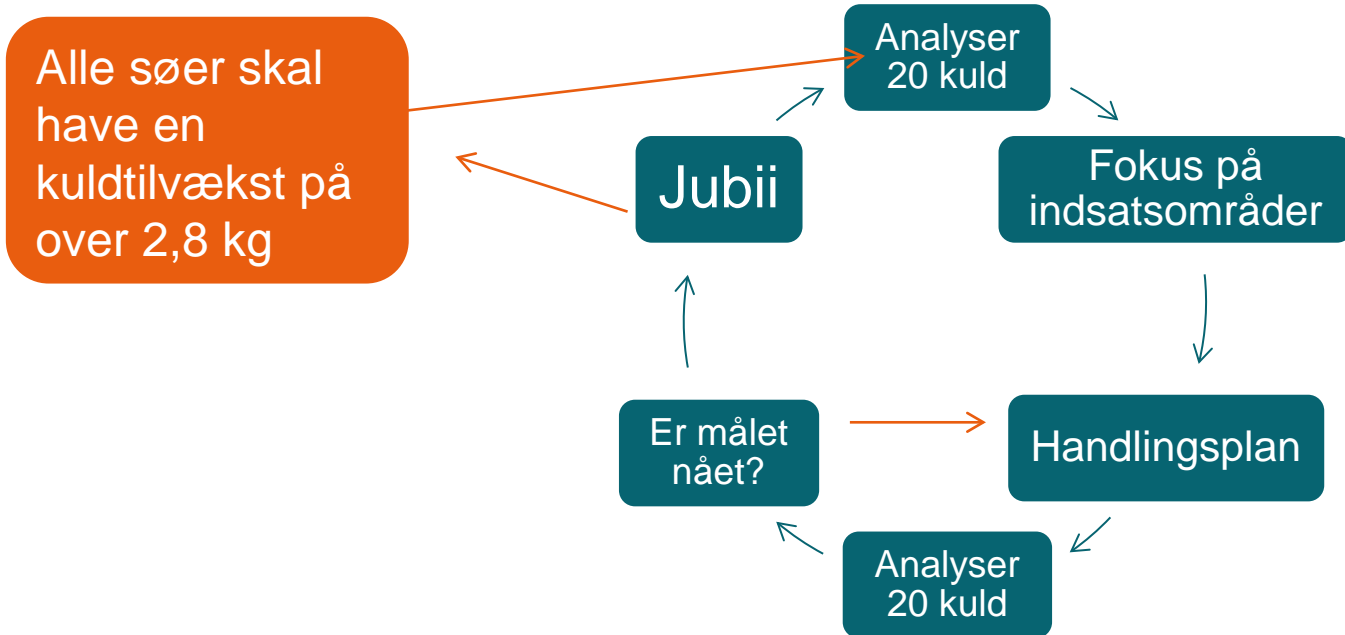


FOKUS PÅ MÆLKEYDELSEN – HVAD GØR JEG?

Soen - patter, huld, fodersammensætning og foderstrategi

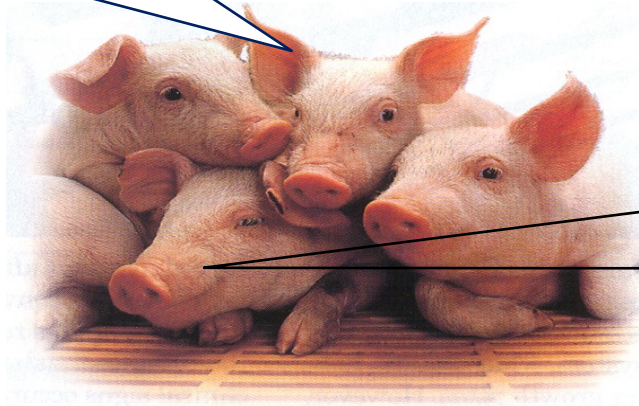
Pattegrisene - kuldudjævning og nærmiljø

So og pattegrise - plads ved yveret og hygiejne



SPØRGSMÅL

Tak fordi I lyttede



Vores kuld kan vokse
over 4 kg om dagen
indtil fravænning